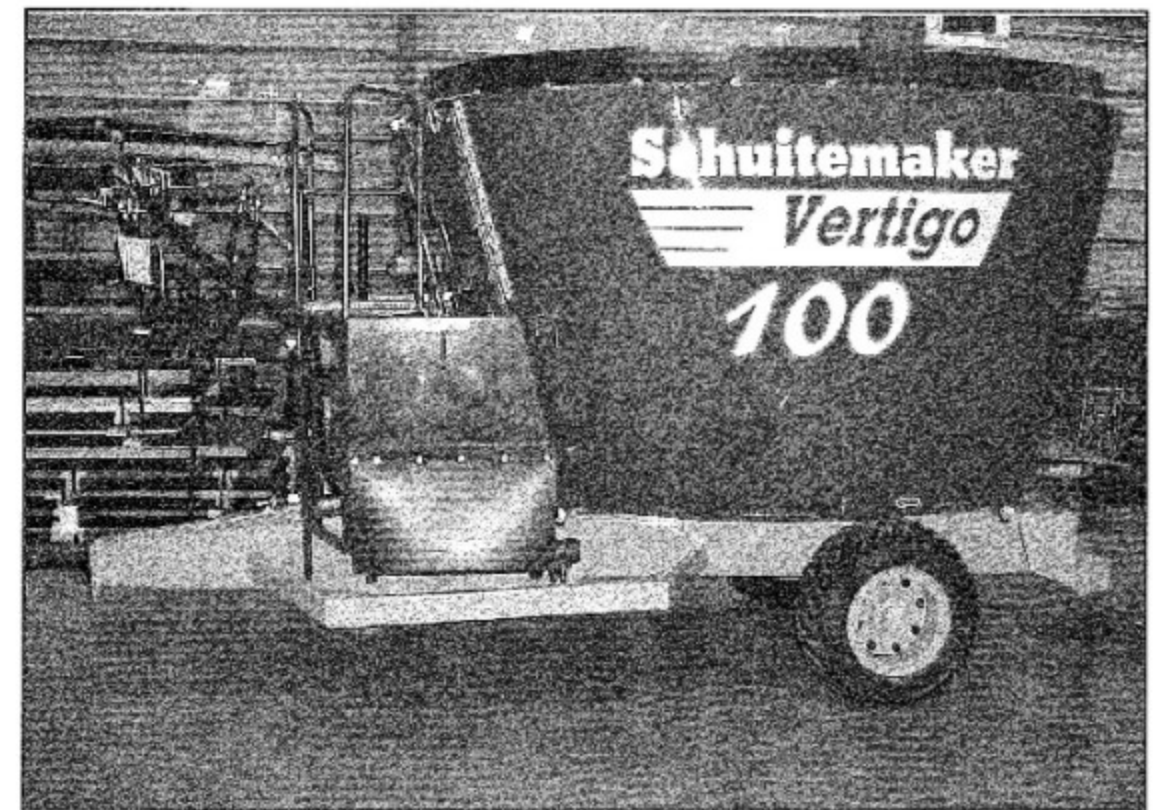


Spare parts catalogue Vertical Diet Mixer Feeder

Year of construction 2003

VERTIGO 100



Schuitemaker



Schuitemaker Machines BV
P.O Box 219 - Morsweg 18
7460 AE Rijssen - Holland

Tel. 0031 548 514125 Fax: 0031 548 516840
service@schuitemaker-machines.nl
www.schuitemaker-machines.nl

AANWIJZINGEN VOOR HET BESTELLEN VAN ONDERDELEN

Indien u onderstaande regels opvolgt bij het bestellen van onderdelen, bent u verzekerd van een snelle en juiste levering.

- Vermeld model, bouwjaar en serienummer van de wagen.
- Vermeld het volledig onderdelenummer, zowel als de omschrijving daarvan (indien bekend).
- Vermeld de manier van verzending.
- Het verdient tevens aanbeveling om bij bestelling van wielsonderdelen ook het wielastype op te geven. Dit staat op het typeplaatje van de wielas.

Onderdelen zijn te bestellen bij:

Schuitmaker Machines B.V. Rijssen – Holland
Postbus 219 – 7460 AE Rijssen – Holland
Tel: 0031 – (0)548 – 514125
Fax: 0031 – (0)548 – 516840
Afd. Spare Parts
Toestel 41

HINWEISE FÜR DIE BESTELLUNG VON ERSATZTEILEN

Wenn Sie die folgenden Vorschriften bei der Bestellung von Ersatzteilen beachten, können Sie sicher sein, daß die Lieferung korrekt und schnell erfolgt.

- Geben Sie das Modell und die Seriennummer des Wagens an.
- Geben Sie die vollständige Ersatzteilenummer und die Benennung des Ersatzteiles an.
- Geben Sie die Art des Transports an.
- Wann Sie Ersatzteile für Radachsen bestellen, vermelden Sie bitte den Typ der Achse. Dieser ist angegeben auf dem Typenschild der Achse.

Ersatzteile können Sie bestellen bei:

Schuitmaker Machines B.V. Rijssen – Holland
Postbus 219 – 7460 AE Rijssen – Holland
Tel: 0031 – (0)548 – 514125
Fax: 0031 – (0)548 – 516840
Abteilung: Ersatzteile
Nummer 41
E-mail: onderdelen@schuitmaker-machines.nl

GUIDELINES FOR ORDERING SPARE PARTS

If you adhere to the rules stated below when ordering spare parts, you are assured of a fast and correct delivery.

- State the model and serial number of the wagon.
- State both the full number of the part (if know) and the description.
- State how the part needs to be despatched.
- When ordering wheel axle parts, it is also advisable to state the wheel axle type. This can be found on the type plate of the wheel axle.

Parts can be ordered from:

Schuitmaker Machines B.V. Rijssen – Holland
P.O. box 219 – 7460 AE Rijssen – Holland
Tel: 0031 – (0)548 – 514125
Fax: 0031 – (0)548 – 516840
Spare Parts Departement
Apparatus no.41
E-mail: onderdelen@schuitmaker-machines.nl

INHOUDSOPGAVE

Aanwijzingen voor het bestellen van onderdelen	2
Inhoudsopgave	5
1. Samenstellingstekening Vertigo 100-VL verlaagd (999.2530)	8
2. Onderframe Ned. VL. (994.2530).....	10
3. Mixerkuip VL Vertigo 80 (994.2532R).....	12
4. Dwarstrporteur 2200 Rusland (983.0495R)	14
5. Dwarstrporteur Vertigo 2200 (980.0158R)	15
6. Aandr.lijn DD m A20A+vijzel (994.0556).....	17
7. Hydr. regelunit VERTIGO voorl. (994.0605)	19
8. Weeginrichting Fancor Vertigo (994.0604).....	19
9. Hydr. Steunpoot Zij-/Voorlossend Vertigo 100-200 (994.2522).....	20
10. Hydr. schema Vertigo 100/120 VL (974.2503).....	22
11. Tandwielkast VERTIGO 100/120 VL	24
12. Lantaarnstuk.....	26
13. Planetair tandwielstelsel.....	28
14. Koppelingsstuk planeetwiel/tandwielkast.....	30

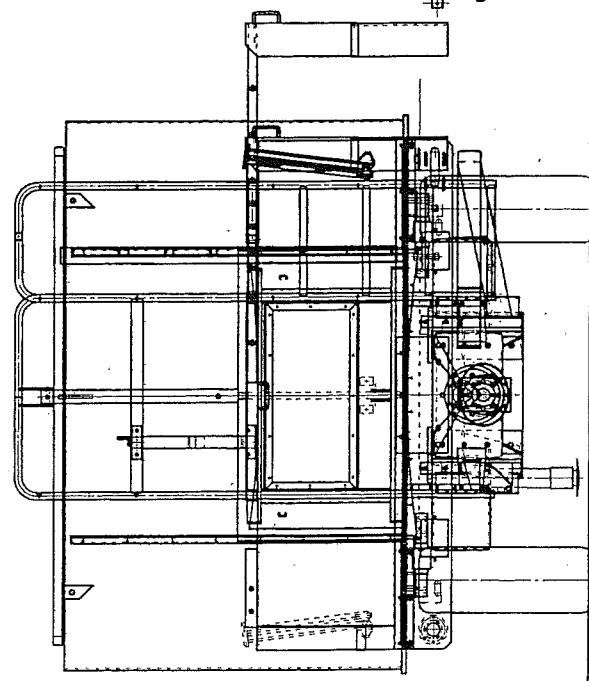
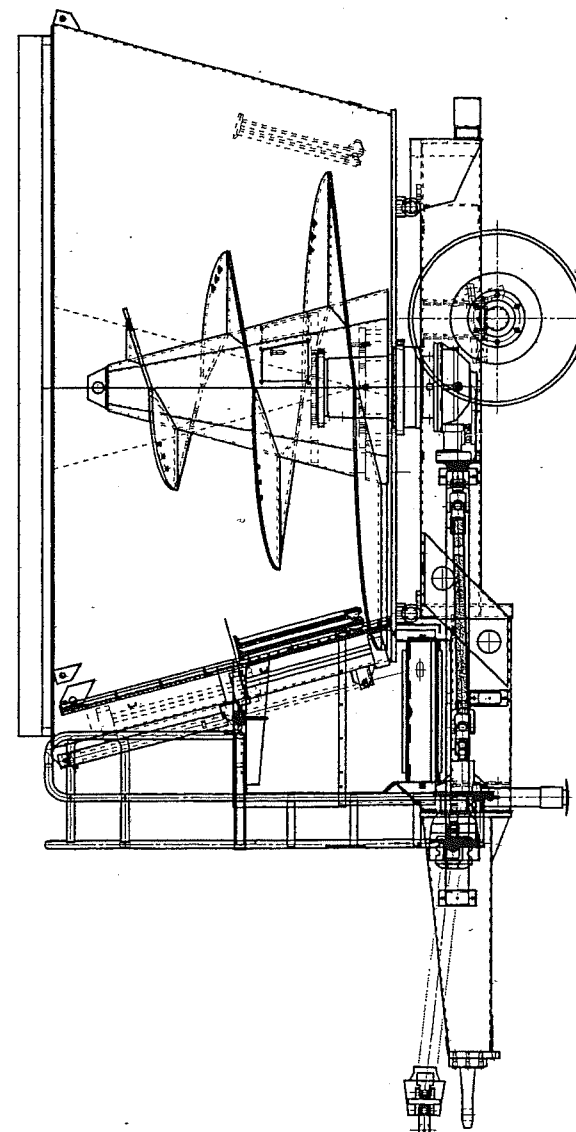
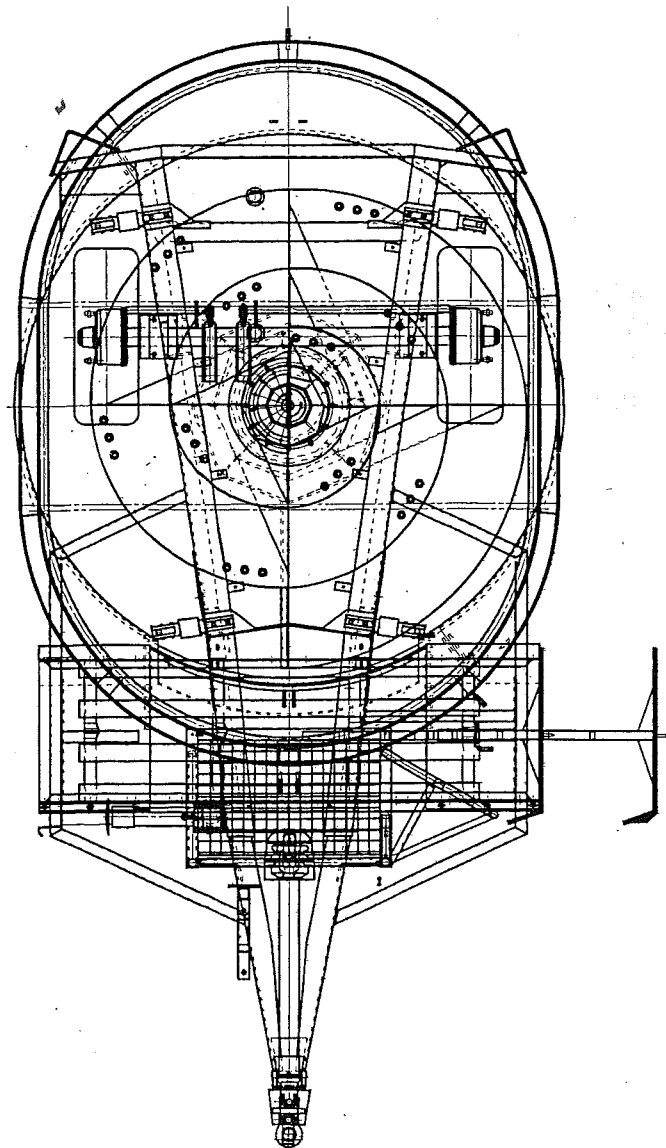
INHALT

Hinweise für die bestellung von ersatzteilen	3
Inhalt	6
1. Zusammensetzung Zeichnung Vertigo 100-VL (999.2530).....	8
2. UnterRahmen Ned. VI. (994.2530).....	10
3. Mischbehälter VL Vertigo 80 (994.2532R).....	12
4. Quersförderband 2200 Rußland (983.0495R).....	14
5. Quersförderband 2200 Rußland (980.0158R).....	15
6. Antriebslinie DD m A20A+Mischschnecke (994.0556)	17
7. Hydr. Regelventil VERTIGO Vorl. (994.0605)	19
8. Wägesystem Fancom Vertigo (994.0604)	19
9. Hydraulik Stützfuß Sieseite-/Vorderseite Lösend.....	20
10. Hydr. Schema VERTIGO 100/120 VL (974.2503).....	22
11. Getriebe VERTIGO 100/120 VL.....	24
12. Laterngehäuse	26
13. Planetar Getriebestelsel.....	28
14. Kuppler planetarrad/getriebe	30

TABLE OF CONTENTS

Guidelines for ordering spare parts.....	4
Table of contents.....	7
1. Assemble Drawing Vertigo 100-VL (999.2530).....	8
2. Chassis Ned. VL (994.2530).....	10
3. Mixing tub VL Vertigo 80 (994.2532R).....	12
4. Cross conveyor 2200 Russia (983.0495R).....	14
5. Cross conveyor 2200 Russia (980.0185R).....	15
6. Drive-on line DD m A20A + auger (994.0556).....	17
7. Hydr. Control Unit VERTIGO Frontl. (994.0605).....	19
8. Weigh-installation Fancom Vertigo (994.0604).....	19
9. Hydraulic Parking Jack Flank-/Front Unloaded.....	20
10. Hydr. System VERTIGO 100/120 VL (974.2503).....	22
11. Gearbox VERTIGO 100/120 VL.....	24
12. Output support.....	26
13. Planetary gearbox.....	28
14. Coupler planetary ring/gearbox.....	30

999.2530 (Vertigo 100-VL Verlaagd)



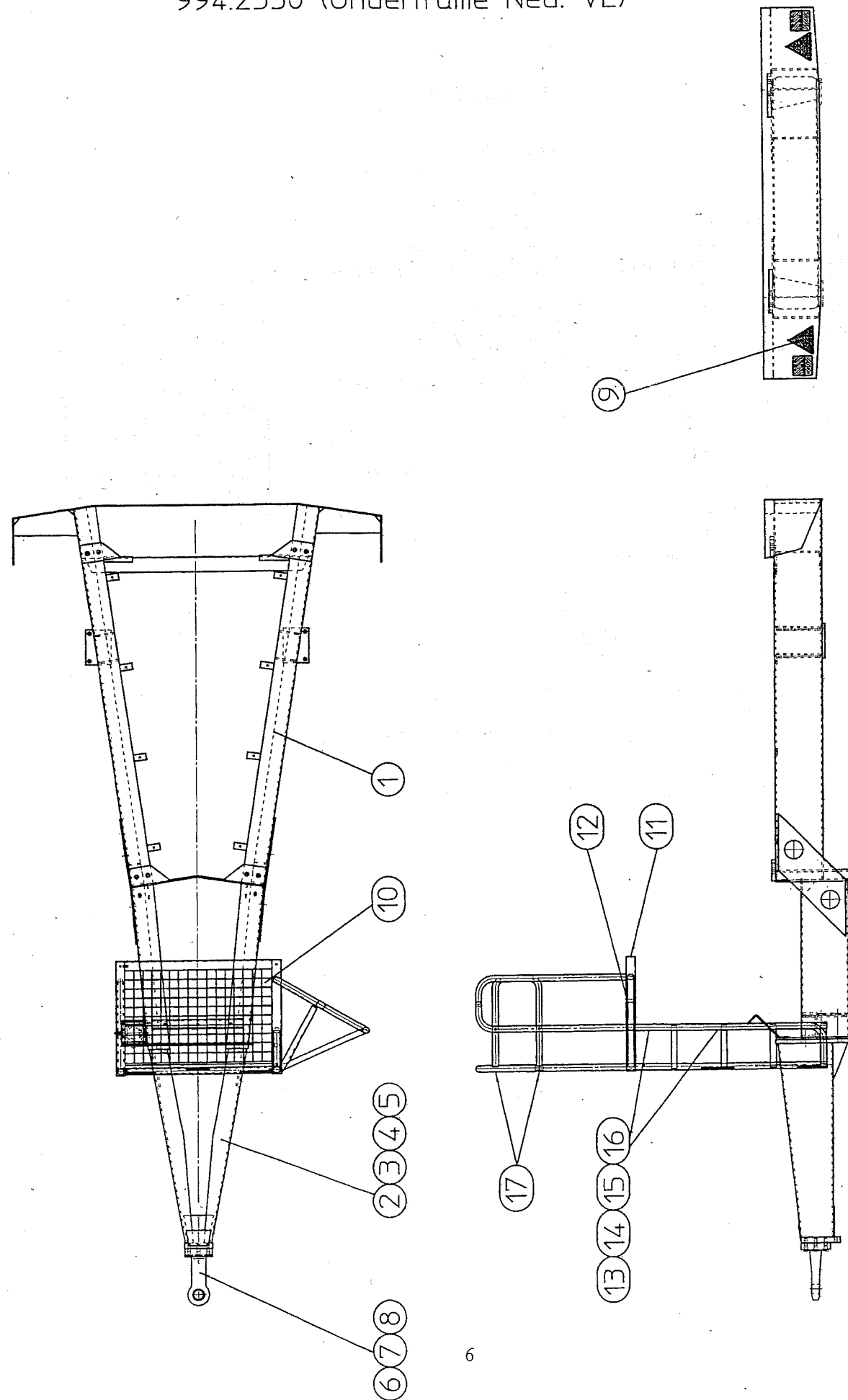
1. SAMENSTELLINGSTEKENING VERTIGO 100-VL VERLAAGD (999.2530)

1. ZUSAMMENSETZUNG ZEICHNUNG VERTIGO 100-VL (999.2530)

1. ASSEMBLE DRAWING VERTIGO 100-VL (999.2530)

SR-nr.	Omschrijving	Benennung	Description
994.2530	Onderframe Ned. VL	Unterrahmen Ned. VL	Frame Ned. VL
969.1737	Wielas ADRL 100/1600-8	Rad Achse ADRL 100/1600-8	Wheel Axle ADRL 100/1600-8
301.0746	Bout M16x55 ev.	Bolzen M16x55	Bolt M16x55
316.0107	Sluitring A17	Scheibe A17	Plain washer A17
306.0303	Zelfb. Moer M16 ev.	Mutter M16	Nut M16
432.0934	Wiel 12.5/60x15-20PR-8 gts.	Rad 12.5/60x15-20PR-8 gts.	Wheel 12.5/60x15-20PR-8 gts.
994.2532R	Mixerkuip VL Vertigo 80	Mischbehälter VL Vertigo 80	Mixing tub VL Vertigo 80
983.0495R	Dwarstransporteur 2200 Rusland	Querförderband 2200 Rußland	Cross conveyor 2200 Russia
994.0556	Aandr. Lijn DD m A20A+vijzel	Antriebslinie DD m A20A + Mischschnecke	Drive-on line DD m A20A + auger
994.0605	Hydr. Regelunit Vertigo voorl.	Hydraulik Regelventil Vertigo Vorl.	Hydraulic control unit Vertigo frontl.
994.2522	Hydr. Steunpoot Zij-/Voorlossend	Hydraulik Stützfuß Sieseite-/Vorderseite Lösend	Hydraulic Parking Jack Flank-/Front Unloaded
994.0595	Set transf. Vertigo 100 Ned		
994.0604	Weeginrichting Fancom Vertigo	Wägesystem Fancom Vertigo	Weigh-installation Fancom Vertigo
974.2503	Hydr. Schema Vertigo 100/120 VL	Hydraulik Schema Vertigo 100/120 VL	Hydraulic System Vertigo 100/120 VL

994.2530 (Onderframe Ned. VL)



2. ONDERFRAME NED. VL. (994.2530)

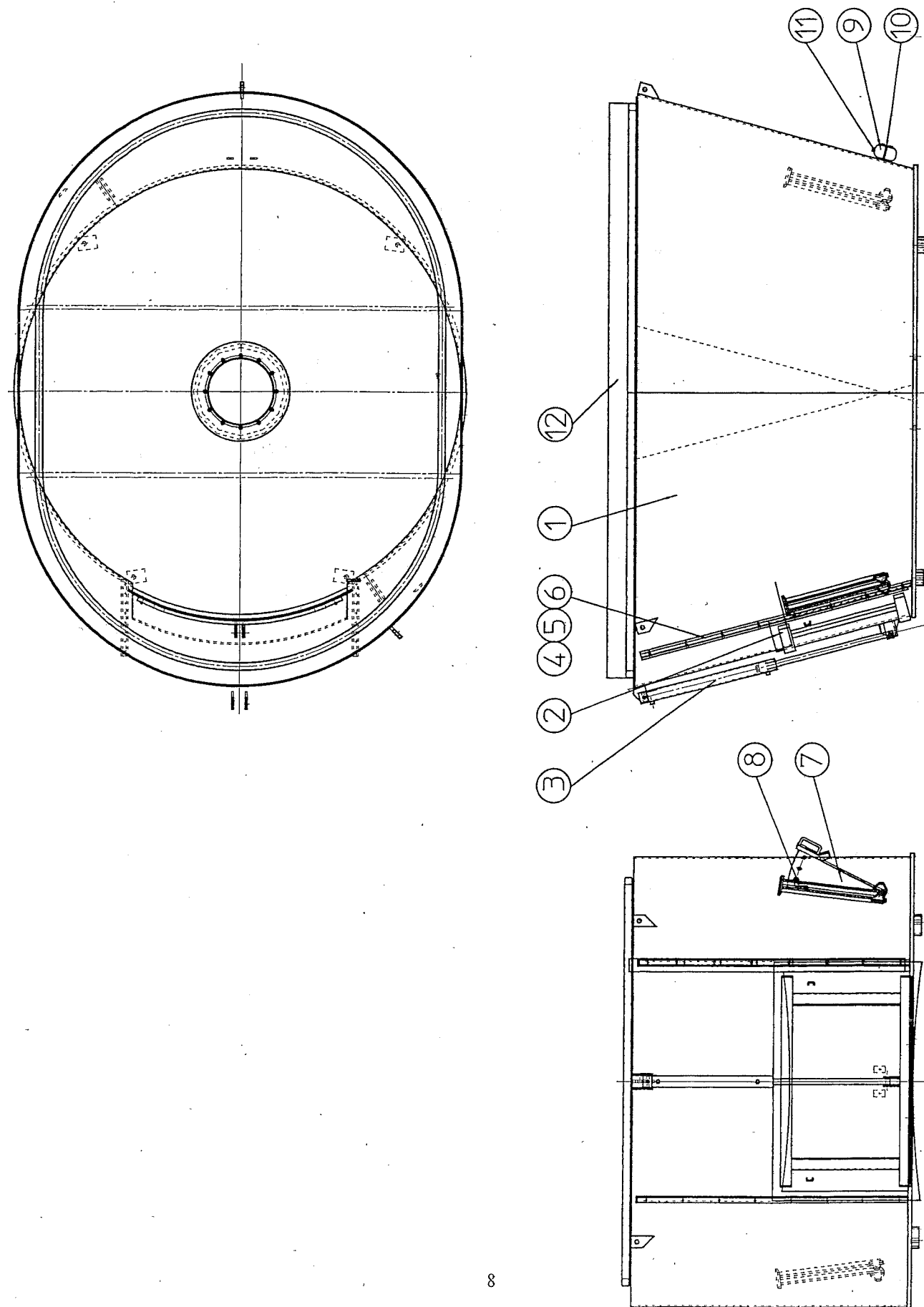
2. UNTERRAHMEN NED. VL. (994.2530)

2. CHASSIS NED. VL. (994.2530)

Fig.	SR-nr.	Omschrijving	Benennung	Description	Aantal
1	969.1713	Onderframe Vertigo 100 V1	Unterrahmen Vertigo 100 VL	Chassis Vertigo 100 VL	1
2	969.1714	Trekkop Vertigo VL. Ned.	Zugdeichsel Vertigo VL. Ned	Towbar Vertigo VL. Ned	1
3	301.0851	Tapbout M20x55 ev.	Bolzen M20x55	Bolt M20x55	8
4	316.0738	Sluitring 21 ev.	Scheibe 21	Plain washer 21	16
5	306.0314	Zelfb. Moer M20 ev.	Mutter M20	Nut M20	8
6	461.0151	Trekoog met flens 50/57244 10x11	Zugöse mit Flansch 50x57244 10x11	Hicht with bride 50x57244 10x11	1
7	316.0707	Sluitring A17	Scheibe A17	Plain washer A17	8
8	301.0784	Bout M16x1,5x60 ev.	Bolzen M16x1,5x60	Bolt M16x1,5x60	8
9	482.0201	Driehoekreflector	Dreieck Reflektor	Triangle Reflector	2
10	969.1716	Bordes Compleet VL.	Freitreppe VL.	Platform VL.	1
11	376.0124	Sluitdop 50x50x2,5/5 plastic	Hülse 50x50x2,5/5 Plastik	Plastic cap 50x50x2,5/5	4
12		Bordesrooster Type O2 Vertigo 500x800x32	Gitter Type O2 Vertigo 500x800x32	Platform grid type O2 Vertigo 500x800x32	1
13	302.0602	Cil.kopbout M10x45 ev.	Imbusbolzen M10x45	Hollow-head Bolt M12x30	6
14	316.0705	Sluitring A10,5 ev.	Scheibe A10,5	Plain washer A10,5	14
15	306.0306	Zelfb. Moer M10 ev.	Mutter M10	Nut M10	10
16	926.0222	Busje 16x2,5 L=20mm ev.	Büchse 16x2,5 L=20mm	Bush 16x2,5 L=20mm	6
17	301.0814	Tapbout M10x35 ev.	Bolzen M10x35	Bolt M10x35	4



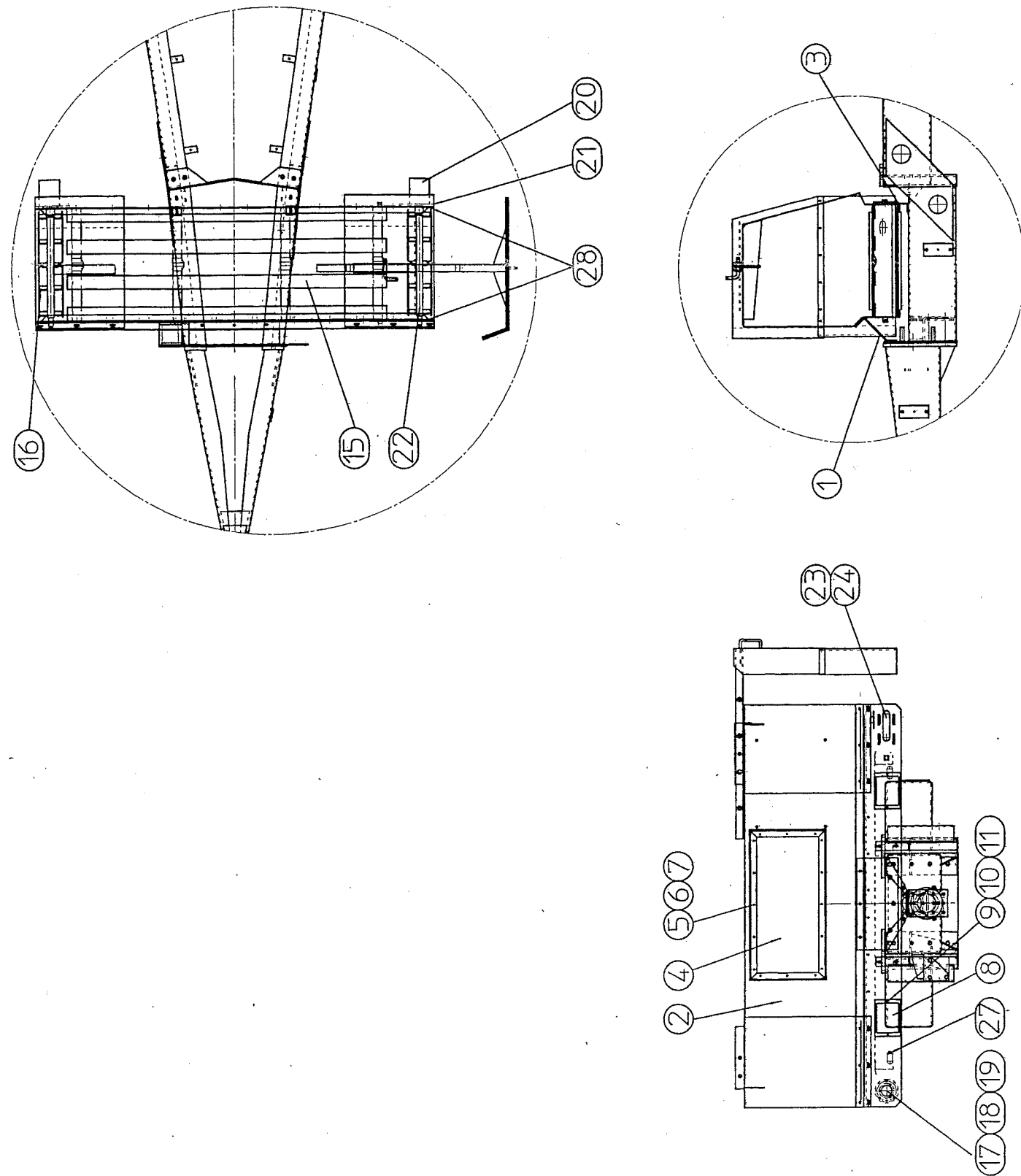
994.2532R (Mixerkuip VL Vertigo 80)



- 3. MIXERKUIP VL VERTIGO 80 (994.2532R)
- 3. MISCHBEHÄLTER VL VERTIGO 80 (994.2532R)
- 3. MIXING TUB VL VERTIGO 80 (994.2532R)

Fig.	SR-nr.	Omschrijving	Benennung	Description	Aantal
1	969.1736	Mixerkuip 100 verlaagd VL	Mischbehälter 100 VL	Mixing tub 100 VL	1
2	961.0715	Doseerklep Vertigo VL	Dosierscheibe Vertigo VL	Side-door Vertigo VL	1
3	355.3014	Hydr. Cil. D30/50-756/600	Hydr. Zil. D30/50-756/600	Hydr. Cil. D30/50-756/600	1
4	913.0378	Geleidestrippen doseerklep	Leitungsstreif dosierscheibe	Leading-strips Side-door	2
5	301.0805	Tapbout M10x25 ev.	Bolzen M10x25	Bolt M10x25	16
6	316.0705	Sluitring A10,5 ev.	Scheibe A10,5	Plain washer A10,5	16
7	961.0718	Tegenmes	Gegenmesser	Counterknife	2
8	961.0778	Verstelpen-tegenmes GZ.	Regelzapf-gegenmesser GZ	Regulpin-counterknife GZ	2
9	357.0013	Expansievat Vertigo	Expansionfaß Vertigo	Expansion Tank Vertigo	1
10	355.0735	Accubeugel 100-105ST	Akkuhalter 100-105ST	Accuclamp 100-105ST	1
11	355.0300	Ontluchtingsnippel M22x1,5	Entlüftungsstelle M22x1,5	Air escape plug M22x1,5	1
12		Rubberrand 140mm	Gummi kante 140mm	Rubber border 140mm	1

983.0495R & 980.0158R (Dwarstransporteur)



4. DWARSTRANSPORTEUR 2200 RUSLAND (983.0495R)

4. QUERFÖRDERBAND 2200 RUßLAND (983.0495R)

4. CROSS CONVEYOR 2200 RUSSIA (983.0495R)

Fig.	SR-nr.	Omschrijving	Bennennung	Description	Aantal Anteile Number
1	937.0409	Bevest.plaat Dwarstransporteur	Befestigungsplatte querförderband	Confirmationplate cross conveyor	1
2	961.0723R	Tunnelplaat Rusland	Tunnelplatte Rußland	Tunnelplate Russia	1
3	911.0121	Steun Dwtr. VL	Stütze querförderband VL	Support cross conveyor VL	2
4	281.0031	Glasplaat Lexan 9034 4mm blank	Glasplatte Lexan 9034 4mm blank	Glassplate Lexan 9034 4mm blank	1
5	303.0707	Slotbout M6x25 ev.	Bolzen M6x25	Bolt M6x25	16
6	316.0703	Sluiring A6.4 ev.	Scheibe A6.4	Plain washer A6.4	16
7	306.0311	Zelfb. Moer M6 ev.	Mutter M6	Nut M6	16
8	934.0992	Deksel dwarstransporteur	Deckel	Cover cross conveyor	2
9	349.0064	Schuifclip Panex	querförderband Schiebeclip Panex	Slide clip Panex	4
10	349.0065	Nylonring	Nylonscheibe	Nylonring	4
11	349.0066	Snelschroef met zaaggleuf	Schraube mit Sageschnitt	Quick screw	4
12	376.0136	Sluitdop 25 mm.	Hülse 25mm.	Plastic plug 25mm.	2
13	376.0137	Sluitdop d=36,5	Hülse d=36,5	Plastic plug d=36,5	3
14	376.0140	Sluitdop 22	Hülse 22	Plastic plug 22	1

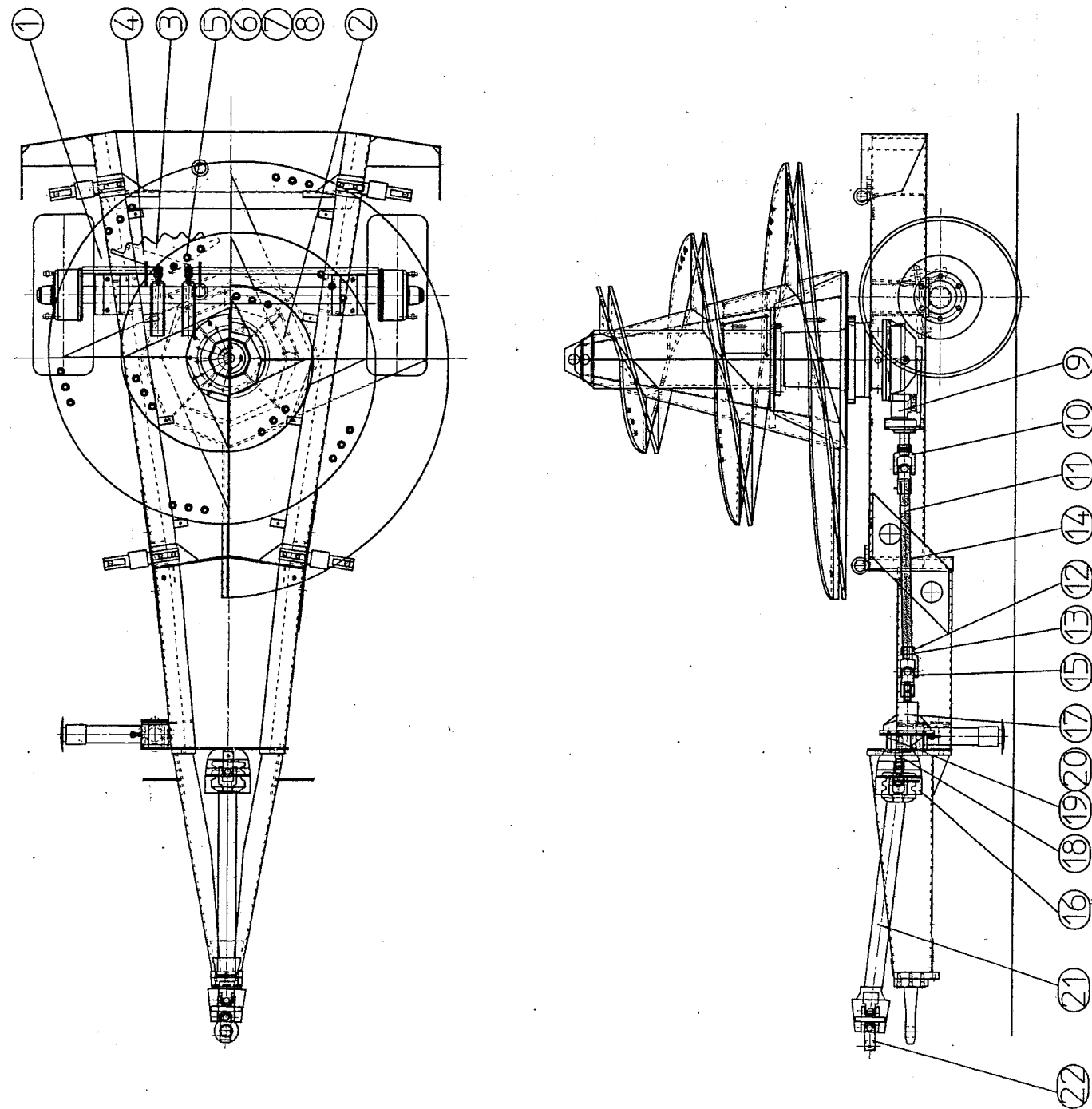
5. DWARSTRANSPORTEUR VERTIGO 2200 (980.0158R)

5. QUERFÖRDERBAND 2200 RUßLAND (980.0158R)

5. CROSS CONVEYOR 2200 RUSSIA (980.0185R)

Fig.	SR-nr.	Omschrijving	Benennung	Description	Aantal Anteile Number
15	961.0721R	Dwarstransporteurframe 2200	Querförderband 2200	Cross conveyor 2200	1
16	968.0152	Banddrijfrol-HD	Band span Rolle-HD	Conveyor roller-HD	1
17	401.0169	Flenslager GRAE 25 NPPB	Flansch Lager GRAE 25 NPPB	Bearing GRAE 25 NPPB	1
18	401.0170	Lagerflens 25-3gts	Flansch 25-3gts	Flange 25-3gts	2
19	401.0171	Lagerbeschermkap-25	Lagerschutzhülse-25	Bearingprotectionca p-25	1
20	355.0047	Hydromotor OMP-100 HPS	Hydromotor OMP-100 HPS	Hydromotor OMP- 100 HPS	2
21	961.0808	Motorflens	Motorflansch	Motorflange	1
22	961.0807	Banddrijfrol-HD Dubb. Aandr.	Band span rolle-HD doppel anetr.	Conveyor roller-HD double dr.	1
23	966.0553	Spanlagerhuis	Lagergehäuse	Bearinghouse	1
24	401.0249	Lagerflens 03 52 MST	Flansch 03 52 MST	Flange 03 52 MST	2
25	433.0020	Transp. Band. 18/19S L=4400 +/-5	Gummiband 18/19S L=4400 +/-5	Rubbel belt 18/19S L=4400 +/-5	1
26	914.0006	Afdichtstrook 18/19S	Gummidichtung 18/19S	Sealing strip 18/19S	2
27	374.0151	Klemprofiel	Klemmprofil	Clamping strip	40 cm
28	360.0005	Set afschermringsen	Kunststoffschuttringe	Plastic covers	2

994.2556 (Aandr.lijn DD m A20A+vijzel)



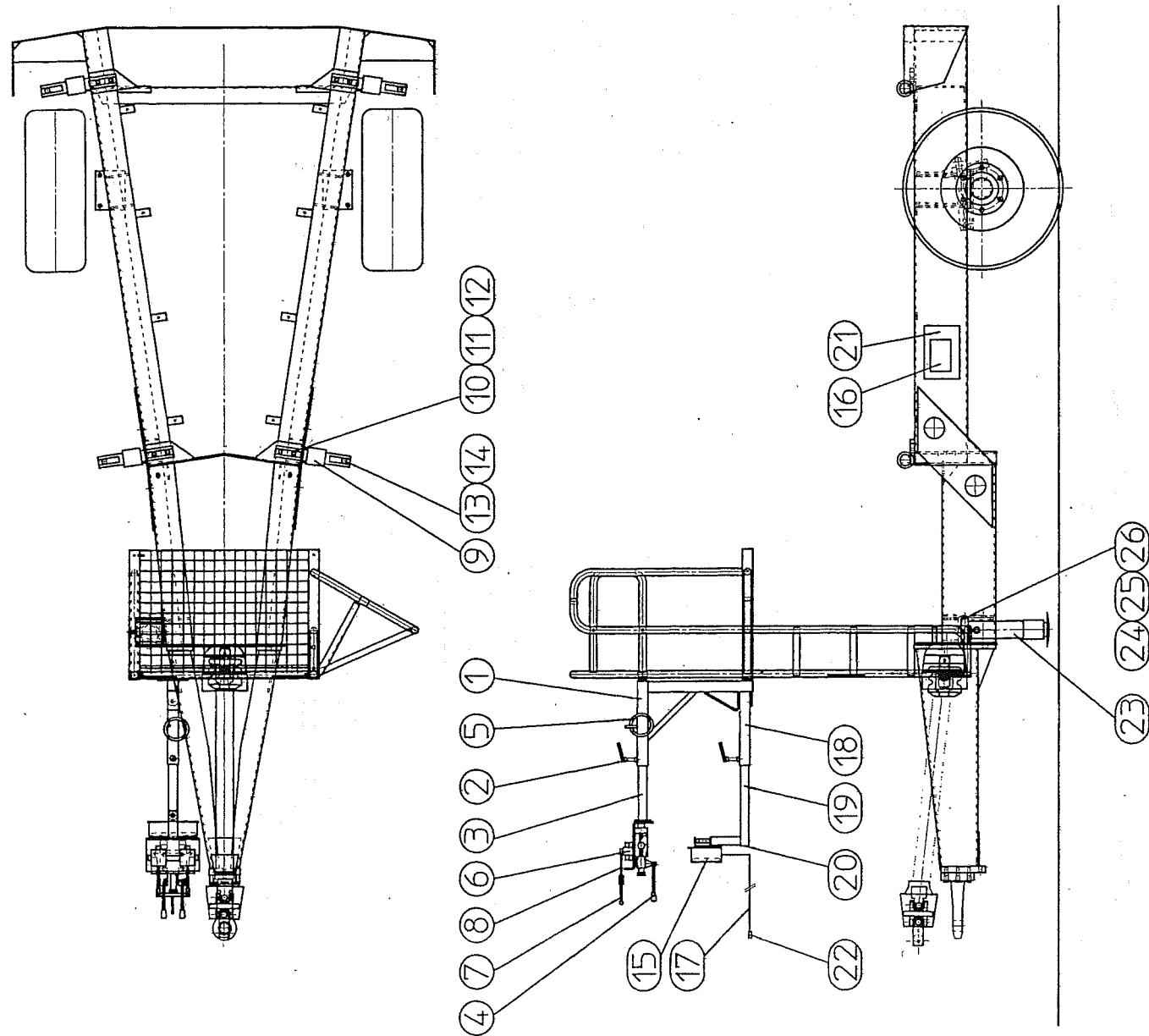
6. AANDR.LIJN DD M A20A+VIJZEL (994.0556)

6. ANTRIEBSLINIE DD MA20A+MISCHSCHNECKE (994.0556)

6. DRIVE-ON LINE DD MA20A + AUGER (994.0556)

Fig.	SR-nr.	Omschrijving	Benaming	Description	Aantal Anteile Number
1	969.0879	Vijzel	Mischschnecke	Auger	1
2	937.1009	Afdekplaat Vijzel	Abschließplatte	Coverplate auger	2
3	433.0113	Mes v. mixer 550x200x6	Mischschnecke Messer f.	Knife for Auger	5
4	913.0380	Steunplaat vijzelmes	Mischschnecke Stütze f.	Supportplate f. augerknife	5
5	303.0966	Pl.verz.bout M18x50	Bolzen M18x50	Bolt M18x50	10
6	303.0967	Pl.verz.bout M18x70	Bolzen M18x70	Bolt M18x70	5
7	316.0726	Sluitring A19 ev.	Scheibe A19	Plain washer A19	15
8	306.0376	Zelfb. Moer M18 ev.	Mutter M18	Nut M18	15
9	351.0080	Aandrijfkast PGA1602	Getriebe PGA1602	Gear box PGA 1602	1
10	354.0239	Kruiskoppeling G2500 13/4" (z=20) 45mm	Kreuzkoppl. G2500 13/4" (z=20) 45mm	Crossclutch 13/4" (z=20) 45mm	1
11	921.0432	Aandrijfvas Vertigo Spie-Spie	Antriebswelle Vertigo Spie-Spie	Drive shaft key-key	1
12	315.0116	Spie 14x9x56	Passfeder 14x9x56	Key 14x9x56	2
13	304.0104	Stelschroef M14x16	Stellschraube M14x16	Adj.Screw M14x16	1
14	273.0016	Kunststofbuis 70 x1,5	Plastik Rohr 70x1,5	Plastic pipe 70x1,5	75 cm
15	354.0242	Kruiskoppeling G2500 13/8" (Z=6) 45 mm	Kreuzkoppl. G2500 13/8" (z=6) 45	Crossclutch 13/8" (z=6) 45mm	1
16	900.0342	Beschermtrichter 105/4	Schutztrichter	Protection cover	1
17	351.0044	Vertragingsbak Comer A20A	Verzögerung Comer A20A	Deceleration Comer A20A	1
18	456.0201	Aandrijfvas met splines	Antriebswelle mit Splines	Drive shaft with Splines	1
19	301.0717	Bout M10x110 ev.	Bolzen M10x110	Bolt M10x110	4
20	926.0439	Bus 20x3.5 L=75	Büschse 20x3.5 L=75	Bush 20x3.5 L=75	4
21	354.0177	Aftakas WWE2480 EK64/2R	Gelenkwelle WWE2480 EK64/2R	P.T.O. shaft WWE2480 EK64/2R	1
22	455.0047	Opsteekgaffel WWE2480 8x32x38	Aufsteckgabel WWE2480 8x32x38	Slip-on fork WWE2480 8x32x38	1

994.0605, 994.0604 en 994.2522



7. HYDR. REGELUNIT VERTIGO VOORL. (994.0605)

7. HYDR. REGELVENTIL VERTIGO VOORL. (994.0605)

7. HYDR. CONTROL UNIT VERTIGO FRONTL. (994.0605)

Fig.	SR-nr.	Omschrijving	Benaming	Description	Aantal Anteile Number
1	961.0952	Console Geleiding	Stützbalken	Support	1
2	965.0382	Klembout gz.	Klemmbolzen	Clamping bolt	1
3	965.0914	Schuifstuk	Innenbalken	Inner beam	1
4	355.0064	Stuurblok 2V-1R	Regelventil 2V-1R	Control unit 2V-1R	1
5	920.0511	Ophangring aftakas gz.	Aufhängung gelenkwelle	Support P.T.O Shaft	1
6	355.0688	4-weg kogelkraan TA40/4	Kugelhahn TA 40/4	Ball valve TA 40/4	2
7	961.0368	Kraanverbinding gz.	Hahnverbindung	Valve compound	1
8	969.0809	Gaffelpen ev.	Gabelshaft	Forkpin	2

8. WEEGINRICHTING FANCOM VERTIGO (994.0604)

8. WÄGESYSTEM FANCOM VERTIGO (994.0604)

8. WEIGH-INSTALLATION FANCOM VERTIGO (994.0604)

Fig.	SR-nr.	Omschrijving	Benaming	Description	Aantal Anteile Number
9	352.0005	Weegstaaf 4,54t.	Wiegerörchen 4,54t.	Weighbar 4,54t.	4
10	301.0794	Bout M20x110 ev.	Bolzen M20x110	Bolt M20x110	8
11	316.0738	Sluitring 21 ev.	Scheibe 21	Plain washer 21	16
12	306.0314	Zelfb. Moer M20 ev.	Mutter M10	Nut M10	8
13	301.0903	Bout M24x2 L=90	Bolzen M24x2 L=90	Bolt M24x2 L=90	4
14	316.0918	Veerring 24mm ev.	Federring 24mm.	Elastic washer 24mm.	4
15	352.0014	Weegcomputer Digistar	Wägekompüter Digistar	Weigh-computer Digistar	1
16	352.0015	Verb.box 4.5 meter Fancom	Verb.box 4.5m. Fancom	Conn.box 4.5 m. Fancom	1
17	352.0016	Voedingskabel 3,3 meter	Speisekabel 3,3 m.	Power cable 3,3 m.	1
18	961.0805	Schuifgeleider	Gleitleiter	Support	1
19	968.0549	Schuifdeel	Gleitstück	Inner beam	1
20	376.0142	Sluitdop 40x40x3/4mm	Stopfen	Plastic cover	1
21	961.0775	Kastplaat Fancom	Schrankplatte Fancom	Panel Fancom	1
22	481.0121	Stekker 2-polig Hella	Zweipoliger Stecker Hella	Two-pole plug Hella	1

9. HYDR. STEUNPOOT ZIJ-/VOORLOSSEND VERTIGO 100-200 (994.2522)

9. HYDRAULIK ST ÜZFUß SIĘSEITE-/VORDERSEITE LÖSEND

9. HYDRAULIC PARKING JACK FLANK-/FRONT UNLOADED

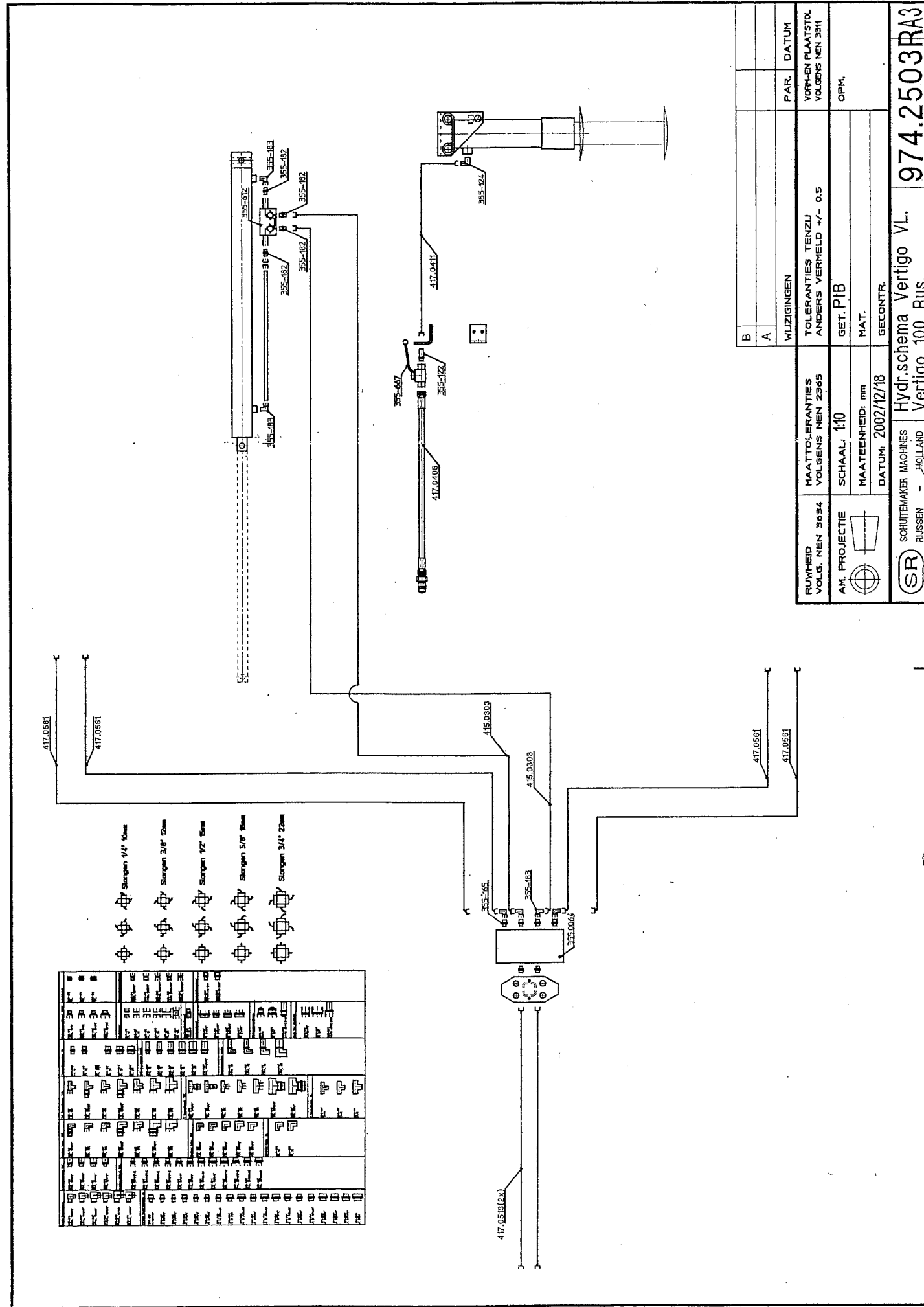
<i>Fig.</i>	<i>SR-nr.</i>	<i>Omschrijving</i>	<i>Benennung</i>	<i>Description</i>	<i>Aantal Anteile Number</i>
23	355.0451	Steunpootcilinder 65 S=250 mm	Stützfußzylinder	Parking support cylinder	1
24	450.0810	Scharnierpen Perno x piedino	Scharnierbolzen P x p	Pivoting pin P x p	1
25	450.0811	Grendelpen Maniglia x piedino	Sicherungspenn M x p	Locking pin M x p	1
26	375.0103	Steekborgveer 3 mm gz.	Sicherungsstecher 3mm	Spring clip 3mm	1

10. HYDR. SCHEMA VERTIGO 100/120 VL (974.2503)

10. HYDR. SCHEMA VERTIGO 100/120 VL (974.2503)

10. HYDR. SYSTEM VERTIGO 100/120 VL (974.2503)

Fig.	SR-nr.	Omschrijving	Benennung	Description	Aantal Anteile Number
1	355.0124	Haakse kopp.CKL-12R½"	Rechtwinklig Kopplung.CKL-12R½"	Square coupling CKL-12R½"	1
2	417.0411	Hydr.slang 3/8"-2/1300	Hydr.schlauch 3/8"-2/1300	Hydr.hose 3/8"-2/1300	1
3	355.0122	Rechte schotkoppeling SVL-12	Gerade Kopplung. SVL-12	Straight coupling SVL-12	1
4	355.0667	Tweeweg-kogelkraan NW10	Zweiwege-kugelhahn NW10	Two-way ball valve NW10	1
5	355.0165	Rechte kopp.AL-10R3/8	Gerade Kopplung. AL-10R3/8	Straight coupling AL-10R3/8	4
6	417.0406	Hydr.slang 3/8"-2200+st	Hydr.schlauch 3/8"-2200+st	Hydr.hose 3/8"-2200+st	1
7	913.0531	Bevest.strip Kraan	Befestigungsplatte f. hahn	Confirmationplate f. valve	1
8	417.0561	Hydr.slang ½"-2/2300	Hydr.schlauch ½"-2/2300	Hydr.hose ½"-2/2300	4
9	355.0183	Haakse kopp. EEL-10z	Rechtwinklig Kopplung.EEL-10z	Square coupling EEL-10z	6
10	415.0303	Hydr.slang ¼"-10/3000	Hydr.schlauch ¼"-10/3000	Hydr.hose ¼"-10/3000	2
11	355.0182	Rechte kopp. AL-10R¼"	Gerade Kopplung. AL-10R¼"	Straight coupling AL-10R¼"	4
12	262.0041	Ndl.Hd.buis 10x1,5	Ndl.Hd.büschse 10x1,5	Ndl.Hd.bush 10x1,5	
13	355.0612	Terugslagklep ¼"	Rückflusssperre ¼"	Back pressure valve ¼"	1
14	417.0513	Hydr.slang ½"-1500+st	Hydr.schlauch ½"-1500+st	Hydr.hose ½"-1500+st	2



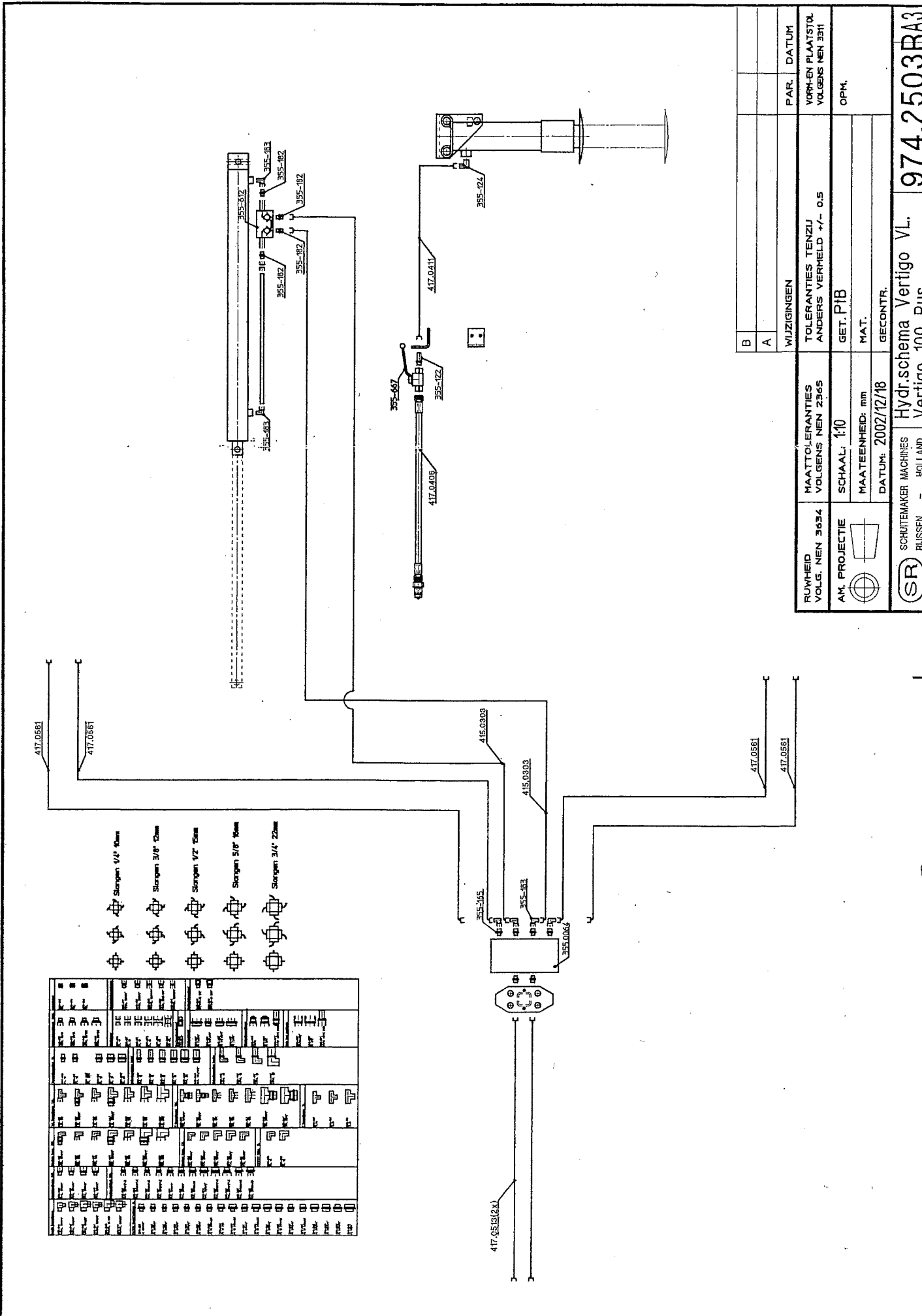
974.2503R

10. HYDR. SCHEMA VERTIGO 100/120 VL (974.2503)

10. HYDR. SCHEMA VERTIGO 100/120 VL (974.2503)

10. HYDR. SYSTEM VERTIGO 100/120 VL (974.2503)

Fig.	SR-nr.	Omschrijving	Bennening	Description	Aantal Anteile Number
1	355.0124	Haakse kopp. CKL-12R½"	Rechtwinklig Kopplung. CKL-12R½"	Square coupling CKL-12R½"	1
2	417.0411	Hydr.slang 3/8"-2/1300	Hydr.schlauch 3/8"-2/1300	Hydr.hose 3/8"-2/1300	1
3	355.0122	Rechte schotkoppeling SVL-12	Gerade Kopplung. SVL-12	Straight coupling SVL-12	1
4	355.0667	Tweeweg-kogelkraan NW10	Zweiwege-kugelhahn NW10	Two-way ball valve NW10	1
5	355.0165	Rechte kopp. AL-10R3/8	Gerade Kopplung. AL-10R3/8	Straight coupling AL-10R3/8	4
6	417.0406	Hydr.slang 3/8"-2200+st	Hydr.schlauch 3/8"-2200+st	Hydr.hose 3/8"-2200+st	1
7	913.0531	Bevest.strip Kraan	Befestigungsplatte f. hahn	Confirmationplate f. valve	1
8	417.0561	Hydr.slang ½"-2/2300	Hydr.schlauch ½"-2/2300	Hydr.hose ½"-2/2300	4
9	355.0183	Haakse kopp. EEL-10z	Rechtwinklig Kopplung. EEL-10z	Square coupling EEL-10z	6
10	415.0303	Hydr.slang ¼"-10/3000	Hydr.schlauch ¼"-10/3000	Hydr.hose ¼"-10/3000	2
11	355.0182	Rechte kopp. AL-10R¼"	Gerade Kopplung. AL-10R¼"	Straight coupling AL-10R¼"	4
12	262.0041	Ndl.Hd.buis 10x1,5	Ndl.Hd.büschse 10x1,5	Ndl.Hd.bush 10x1,5	
13	355.0612	Terugslagklep ¼"	Rückflusssperre ¼"	Back pressure valve ¼"	1
14	417.0513	Hydr.slang ½"-1500+st	Hydr.schlauch ½"-1500+st	Hydr.hose ½"-1500+st	2



B					
A					
WIJZIGINGEN		PAR.	DATUM		
MAATTOLERANTIES VOLGENS NEN 2365		TOLERANTIES TENZIJ ANDERS VERHIELD +/- 0.5		VORREN PLAATSTOL VOLGENS NEN 3311	
AM. PROJECTIE		SCHAAL: 1:10		GET. P/B	
RUVHEID VOLG. NEN 3634		MAATEENHEID: mm		OPM.	
SR		DATUM: 2002/12/18		GECONTR.	
SCHUITEMAKER MACHINES - HOLLAND		Hydr.schema Vertigo VL.		974.2503RA3	
		Vertigo 100 Rus.			

SOM

Reggio Emilia - Italy

DESCRIZIONE

CS450 R3.77 1"3/4 Z20

DISEGNO COMPLESSIVO

CODICE

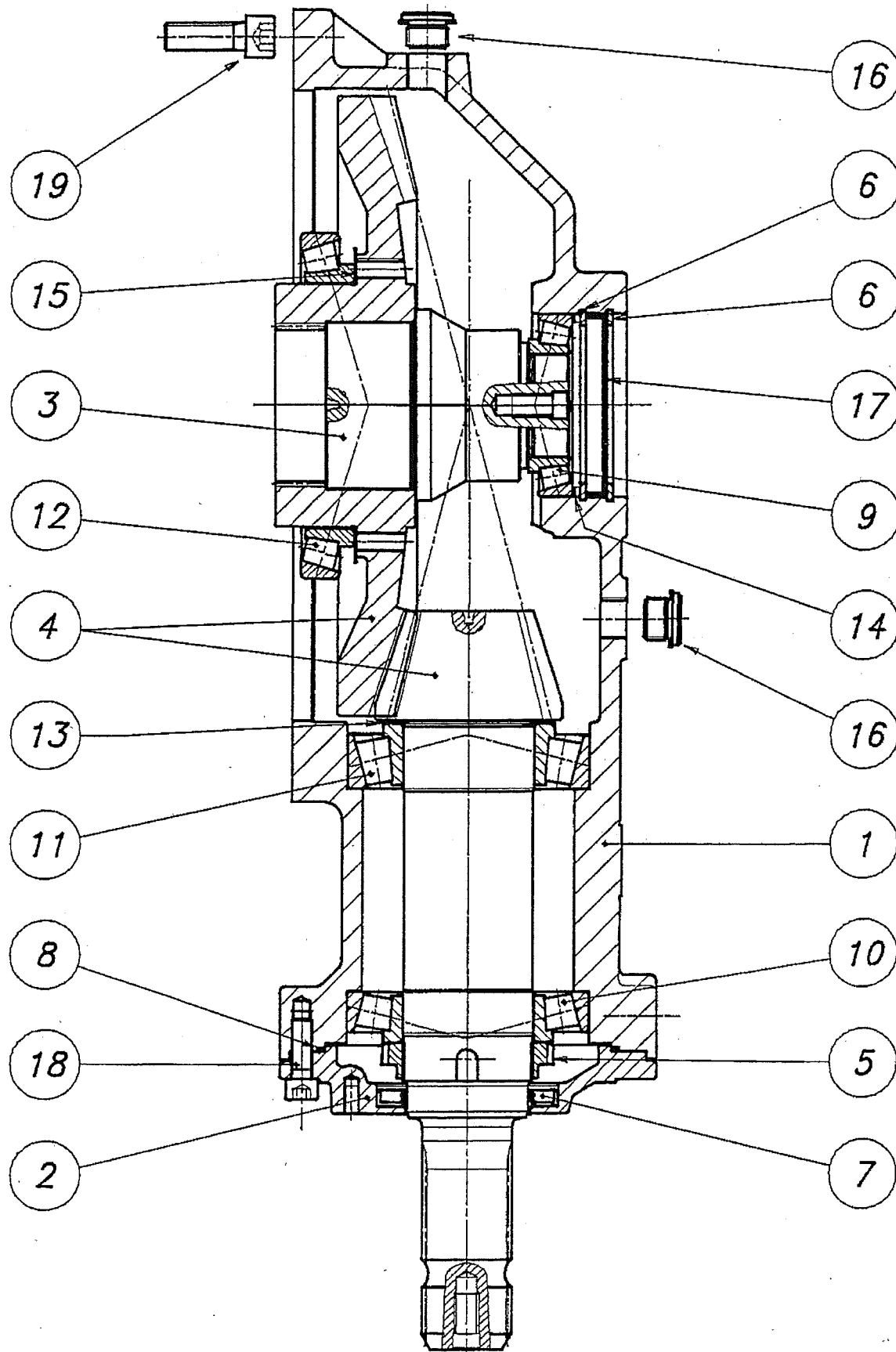
4740.052.000

DATA

25-1-99

RIFERIMENTO

CC₄₀



SOM s.p.a. VIA PRATI VECCHI,37 42025 CAVRIAGO(RE) TEL.0522/942794 FAX.0522/942686



comer industries
planetary drives
Reggio Emilia - Italy

SUB-ASSEMBLY DRAWING

DESCRIPTION

CS450 R3.77 1"3/4 Z20

SUB-ASSEMBLY CODE

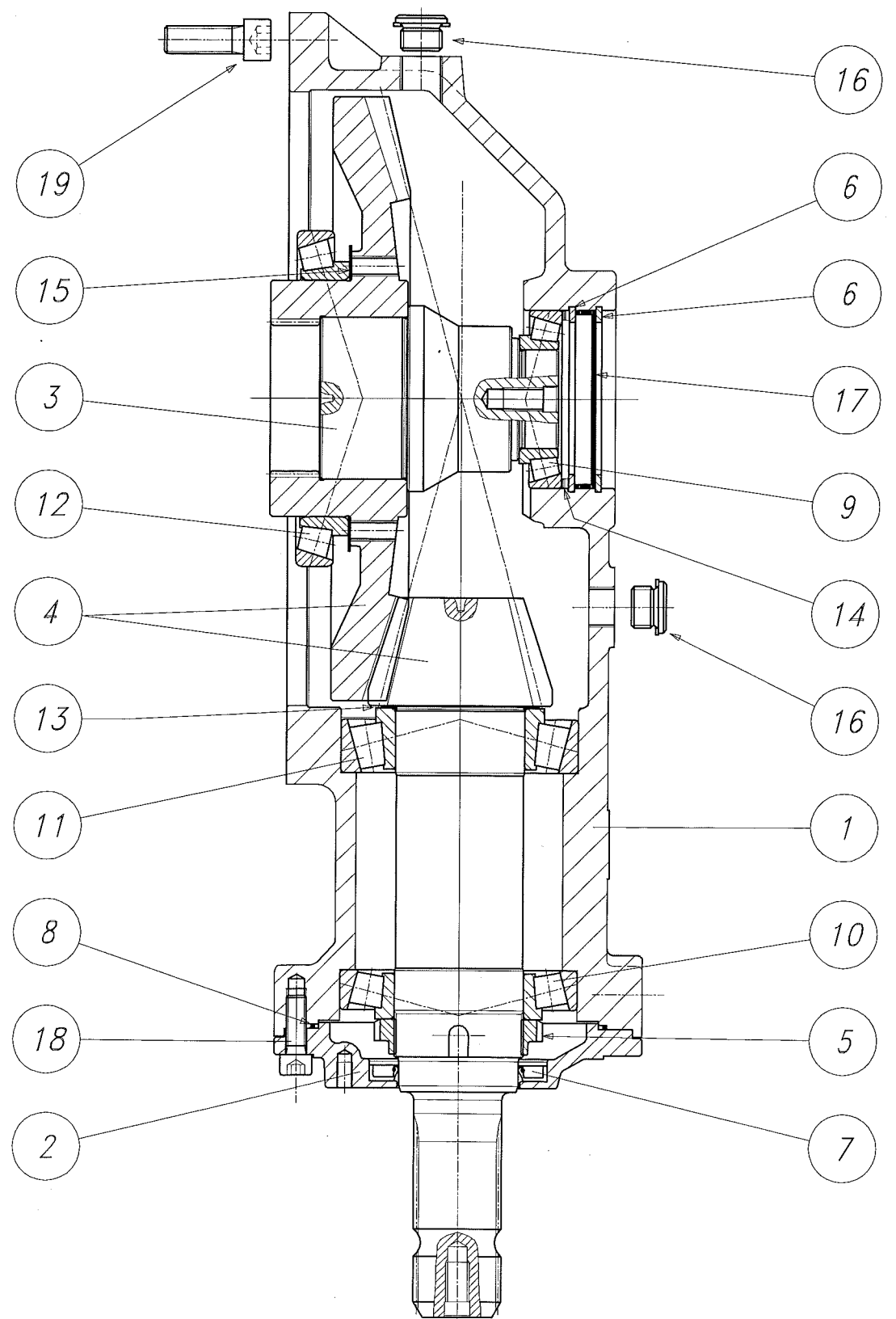
4740.052.000

DATE

25-01-99

REFERENCE

CC₄₀



COMER INDUSTRIES s.p.a. VIA PRATI VECCHI,37 42025 CAVRIAGO(RE) ITALY TEL.+390522942794 FAX.+390522942686



SPARE PART LIST

REFERENCE	DESCRIPTION	SUB-ASSEMBLY CODE	
CS450	RIGHT ANGLE GEAR CS450 R. 3,77 1" 3/4 Z20	4740.052.000	
POS.	PART NO.	Q.TY	DESCRIPTION
1	1740.050.002	1	housing
2	1740.101.001	1	input flange
3	1740.250.041	1	shaft
4	1740.556.098	1	ring gear+pinion R.3,77
5	1740.801.041	1	ring nut M65x2
6	9010.600.000	2	int. retaining ring D.90 UNI 7437
7	9020.444.000	1	oil seal 60x90x8 DIN 3760
8	9030.235.001	1	O ring 3575
9	9110.402.001	1	taper roller brg 30210 50x90x21.75
10	9110.524.001	1	taper roller brg 30213 65x120x24.75
11	9110.525.001	1	taper roller brg 32213 65x120x32.75
12	9110.650.001	1	taper roller brg T4CB120 120x170x27
13	9479.065.080	1	shim kit 65.3x79.7
14	9479.080.090	1	shim kit 80.3x89.7
15	9479.120.154	1	shim kit 120.3x154.6
16	9510.204.100	4	plug 1/2G DIN 908 NA41/A
17	9540.760.000	1	seal plug 90x10
18	9540.312.090	8	bolt M10x30 UNI 5931-8G
19	9540.430.090	14	bolt M14x40 UNI 5931-8G

11. TANDWIELKAST VERTIGO 100/120 VL

11. GETRIEBE VERTIGO 100/120 VL

11. GEARBOX VERTIGO 100/120 VL

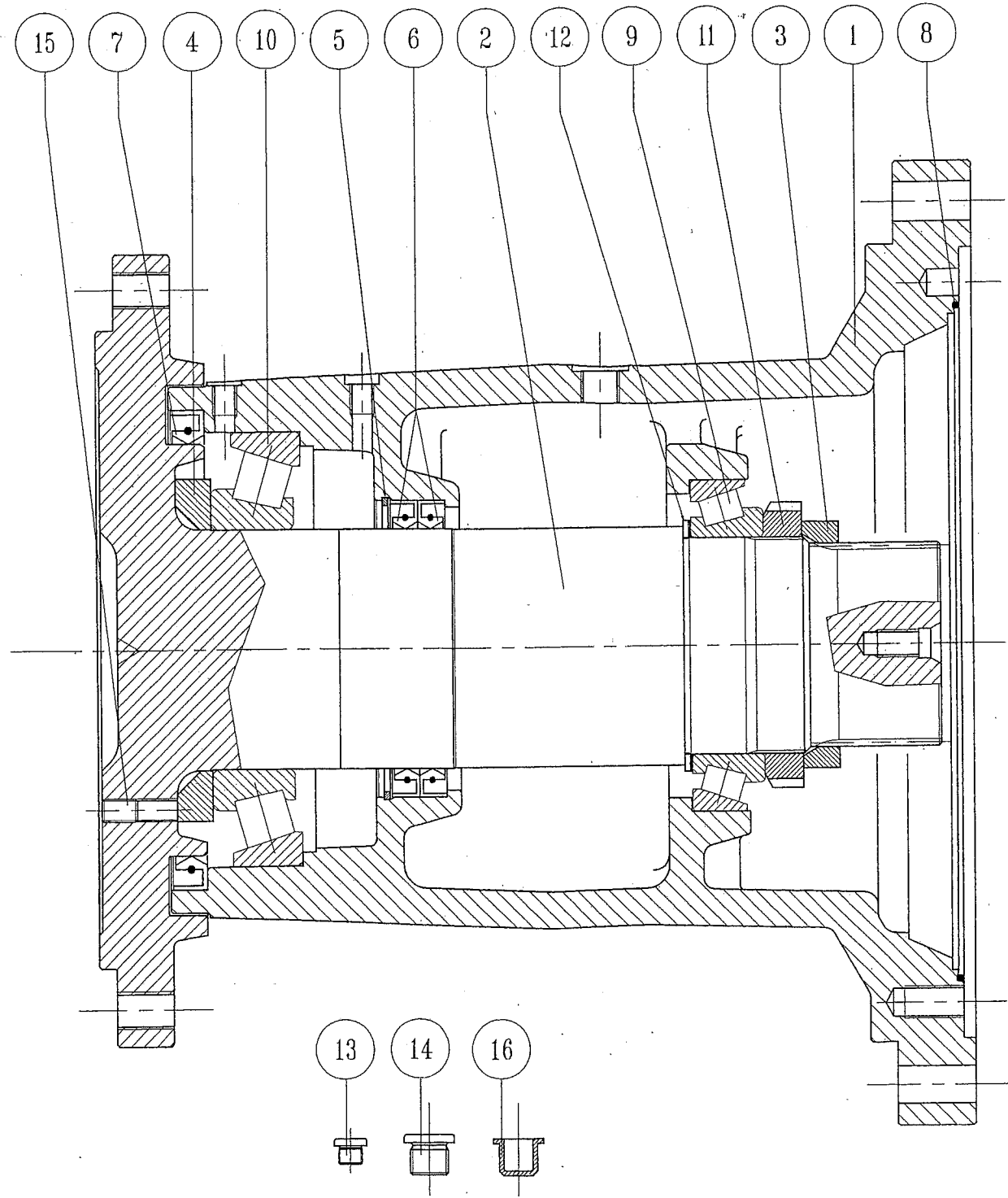
Fig.	SR-nr.	Omschrijving	Benennung	Description	Aantal Anteile Number
1		Huis tandwielkast	Getriebegehäuse	House Gearbox	-
2		Afdichtflens	Dichtungsflanche	Sealingflange	-
3		Uitgaande as	Abtriebswelle	Driven shaft	-
4		Conische tandwielen	Kegelrader	Bevel gear wheel	-
5		Haakmoer	Rechtmutter	Washer	-
6		Buitenborgring	Sicherungsring	Seeger	-
7		Keerring	Simmering	Oil seal	-
8		O-ring	O-ring	O-ring	-
9		Lager	Lager	Bearing	-
10		Lager	Lager	Bearing	-
11		Lager	Lager	Bearing	-
12		Lager	Lager	Bearing	-
13		O-ring	O-ring	O-ring	-
14		Borgring	Sperrscheibe	Retainer ring	-
15		Lagerhuis	Lager Gehäuse	Spacer	-
16		Ontluchtingsnippel	Entlüftungshahn	Air released plug	-
17		Kering	Simmering	Oil seal	-
18		Imbusbout	Imbusbolzen	Screw	-
19		Imbusbout	Imbusbolzen	Screw	-

SOM

Reggio Emilia - Italy

DESCRIZIONE
USCITA MOTO VM (M16)
DISEGNO COMPLESSIVO

CODICE
4717.513.000
 DATA
 13-04-01
 RIFERIMENTO
 U₁₇



Schuitmaker Machines b.v.



12. LANTAARNSTUK
 12. LATERNEGEHÄUSE
 12. OUTPUT SUPPORT

Fig.	SR-nr.	Omschrijving	Benennung	Description	Aantal Anteile Number
1		Huis lantaarnstuk	Laternegehäuse	Output support	-
2		As met koppelflens	Achse mit flansche	Axle with flange	-
3		Haakmoer	Rechtmutter	Washer	-
4		Klemring	Klemmring	Clamping ring	-
5		Buitenborgring	Seegeringsring	Seeger	-
6		Kering	Sperre	Barrier	-
7		Kering	Sperre	Barrier	-
8		O-ring	O-ring	O-ring	-
9		Lager	Lager	Bearing	-
10		Lager	Lager	Bearing	-
11		Haakmoer	Rechtmutter	Washer	-
12		Glijring	Gleitring	Slide-ring	-
13		Ontluchttingsdop	Entlüftungshahn	Air released plug	-
14		Ontluchttingsdop	Entlüftungshahn	Air released plug	-
15		Draadgat	Gewindebohrung	Threaded hole	-
16		Stop	Stopfen	Shimming	-

SOM

Reggio Emilia - Italy

DESCRIZIONE

EPICICLO M R3.5 DS27 PG1600

CODICE

4717.500.100

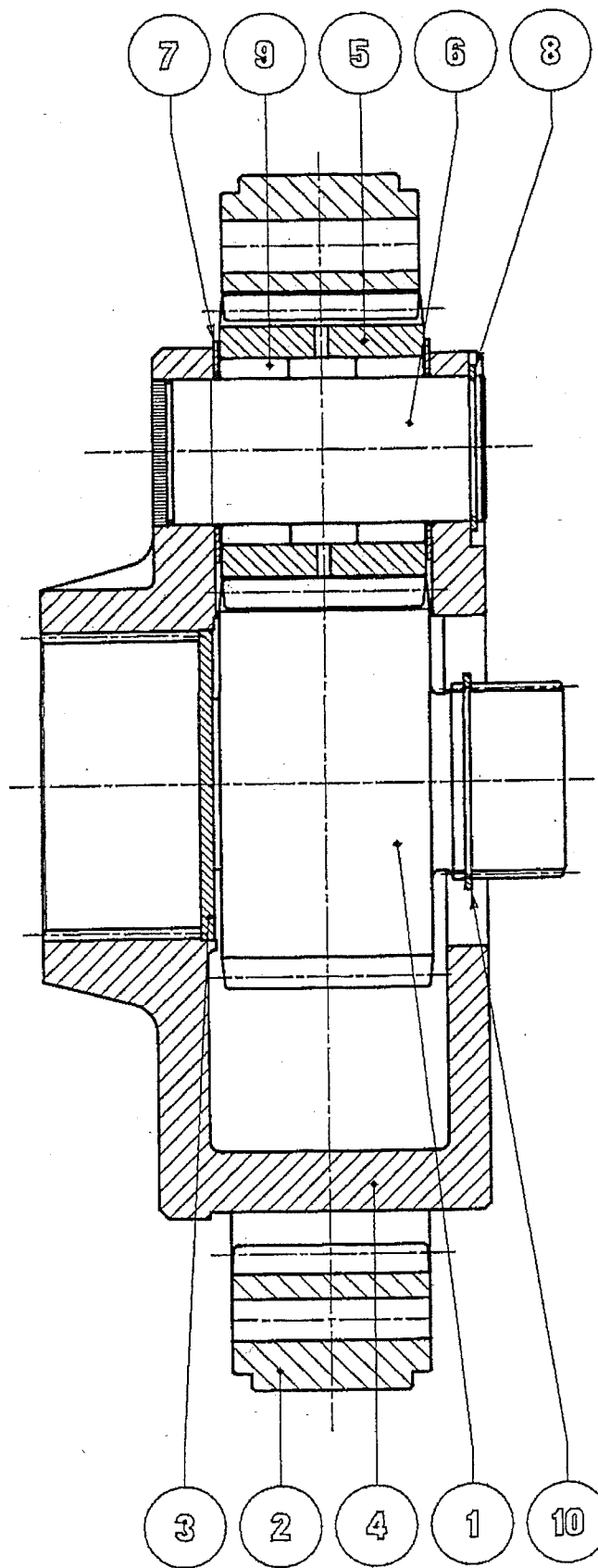
DISEGNO COMPLESSIVO

DATA

21-6-94

RIFERIMENTO

P17



13. PLANETAIR TANDWIELSTELSEL

13. PLANETAR GETRIEBESTELSEL

13. PLANETARY GEARBOX

Fig.	SR-nr.	Omschrijving	Benennung	Description	Aantal Anteile Number
1		Spline-as	Spline-achse	Spline-shaft	-
2		Planeetwiel	Planetarscheibe	Planet gear	-
3		Afdichting	Abdichtung	Sealing	-
4		Huis planetair tandwielstelsel	Planetar getriebestelselgehäuse	Planetary gear pair-box	-
5		Wielstelsel met uitwendige vertanding	Zahnrad	External gear pair	-
6		As	Achse	Axle	-
7		Glijring/afdichting	Gleiring/abdichtung	Slidingring/sealing	-
8		Buitenborring	Sicherungsring	Seeger	-
9		Glijbus	Gleitbüchse	Slide-bush	-
10		Buitenborring	Sicherungsring	Seeger	-

SOM

Reggio Emilia - Italy

DESCRIZIONE

CONNESSIONE 1600-CC500

CODICE

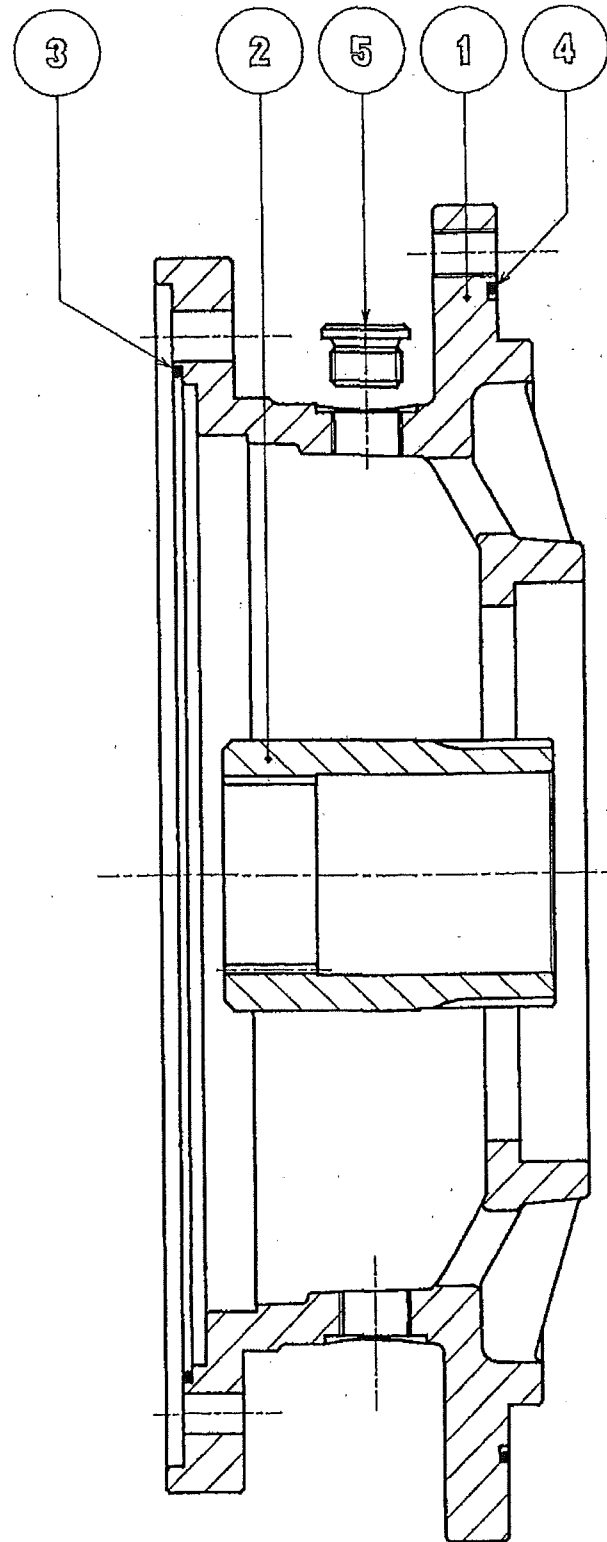
4740.000.300

DISEGNO COMPLESSIVO

DATA

23-1-95

RIFERIMENTO

G₄₀

SOM s.p.a. VIA PRATI VECCHI.37 42025 CAVRIAGO(RE) TEL.0522/942794 FAX.0522/942686

Schuitemaker Machines b.v.

SR

14. KOPPELINGSSTUK PLANEETWIEL/TANDWIELKAST

14. KUPPLER PLANETARRAD/GETRIEBE

14. COUPLER PLANETARY RING/GEARBOX

Fig.	SR-nr.	Omschrijving	Bennennung	Description	Aantal Anteile Number
1		Huis koppelingstuk	Hause kuppler	House coupler	-
2		Koppelbus	Verbindungsmuffe	Coupling bush	-
3		O-ring	O-ring	O-ring	-
4		O-ring	O-ring	O-ring	-
5		Ontluchtingsdop	Entlüftungshahn	Air release plug	-

